

Il bilancio dell'applicazione

(Periodo: 25 maggio 2018 – 30 giugno 2019)

Comunicazioni dei dati
di contatto degli RPD



51.238



Reclami e
segnalazioni

9.811

Notifiche di Data Breach



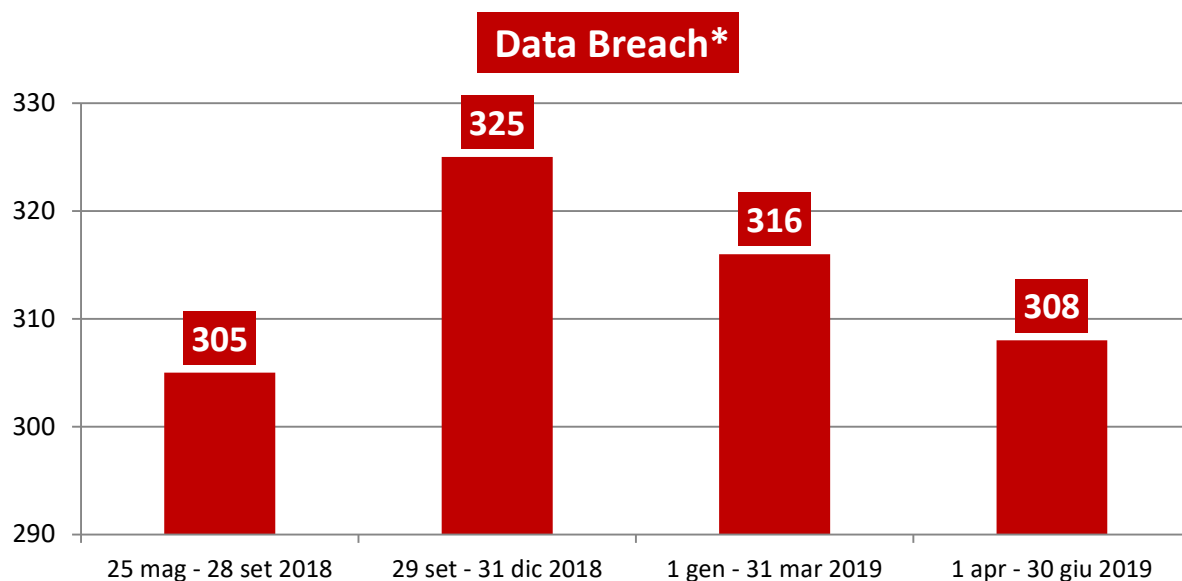
1.254



Contatti con l'URP

22.904

I grafici mostrano l'andamento nel periodo compreso tra il 28 settembre 2018
(data del primo bilancio applicativo diffuso sul sito del Garante) e il 30 giugno 2019



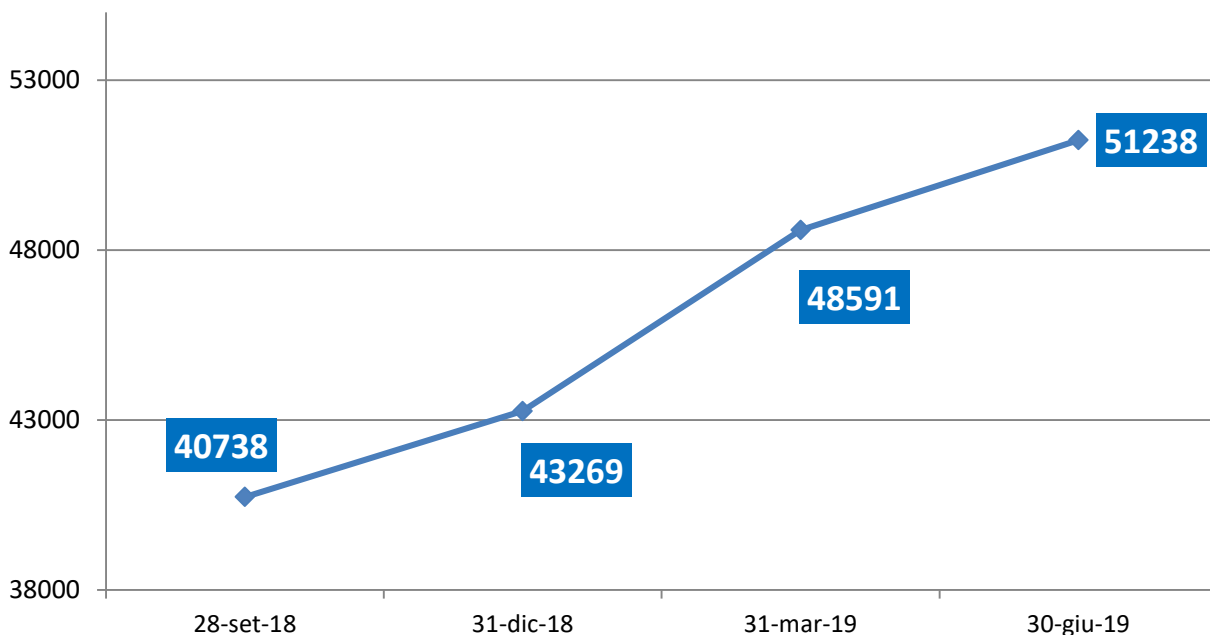
**Il grafico mostra le notifiche di data breach in vari periodo temporali. Il primo periodo considerato copre un arco di 4 mesi (25 maggio-28 settembre 2018), mentre gli altri periodi coprono archi temporali trimestrali*



La pagina www.garanteprivacy.it/regolamentoue/databreach contiene tutte le informazioni e gli aggiornamenti utili in tema di Data Breach, oltre a un link diretto ai principali provvedimenti del Garante in materia violazione dei dati personali a partire dal 25 maggio 2018.

I grafici mostrano l'andamento nel periodo compreso tra il 28 settembre 2018 (data del primo bilancio applicativo diffuso sul sito del Garante) e il 30 giugno 2019

Comunicazioni dei dati di contatto degli RPD*



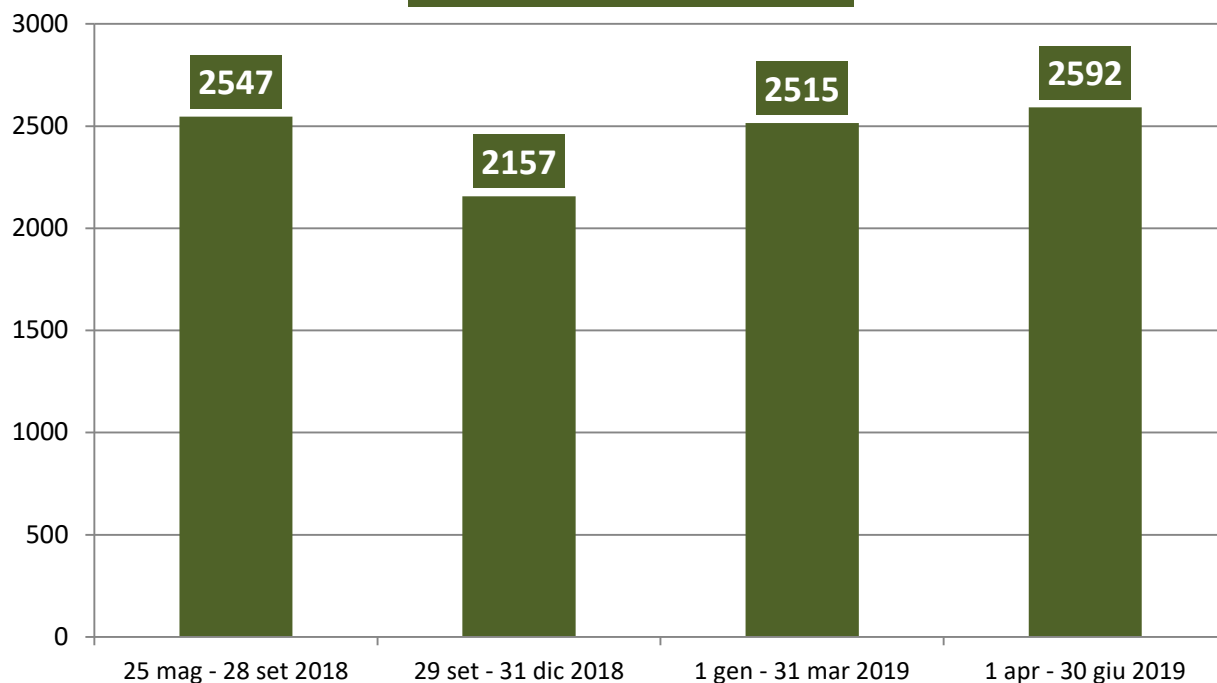
*La tabella illustra l'andamento del numero totale delle **comunicazioni attive**. Ciascun valore indicato nel grafico comprende quelli dei periodi precedenti **al netto** di modifiche e revocche intervenute nel corso del tempo.



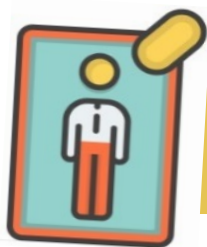
La pagina www.garanteprivacy.it/regolamentoue/rpd contiene tutte le informazioni, gli approfondimenti e gli aggiornamenti utili in tema di Data Breach e consente l'accesso alla procedura telematica per la comunicazione, variazione e revoca dei dati di contatto degli RPD.

I grafici mostrano l'andamento nel periodo compreso tra il 28 settembre 2018 (data del primo bilancio applicativo diffuso sul sito del Garante) e il 30 giugno 2019

Reclami e segnalazioni*



*Il grafico mostra i reclami e segnalazioni al Garante in vari periodo temporali. Il primo periodo considerato copre un arco di 4 mesi (25 maggio-28 settembre 2018), mentre gli altri periodi coprono archi temporali trimestrali



Per approfondimenti su come tutelare i propri dati personali: www.garanteprivacy.it/home/diritti